



MICROFIBRA ANTIBACTERIANA
ANTIBACTERIAL MICROFIBER

Este tejido posee alta resistencia a las salpicaduras de lejía diluida. Contiene propiedades antibacterianas y antifúngicas. Reduce el olor corporal. Es un tejido muy transpirable. Su acabado hidrofugado repele los líquidos. Permite lavado industrial y es de secado rápido. Además no necesita plancha.

This fabric has a high resistance to diluted bleach splashes. Moreover, it has antibacterial and antifungal properties. It reduces body odor and it is a very breathable fabric. In addition, it has a water-repellent finish. It allows industrial washing and it is quick drying. It does not need to be ironed.



1170

XS-2XL

Guía de tallas
Size guide **S3**



Casaca mujer manga corta
Women's short sleeve tunic

Escote cruzado cerrado con automáticos ocultos
Crossover neck with hidden press buttons

1719

XS-2XL

Guía de tallas
Size guide **S3**



Pantalón pijama mujer
Women's scrub trousers

Cintura con goma elástica y cordón
Elastic waist and drawstring

Bolsillos en costados
Side pockets



100% Poliéster
150 gr/m²
100% Polyester

REGULAR FIT

REGULAR FIT



Colorido 1170 y 1719
Colors 1170 & 1719



100% Poliéster
150 gr/m²
100% Polyester



1172

XS-2XL

Guía de tallas
Size guide S3



Casaca mujer manga
corta bicolor
Women's short sleeve
bicolor tunic

Escote cruzado cerrado con
automáticos ocultos
Crossover neck with hidden
press buttons

norvil

MICROFIBRA STRETCH STRETCH MICROFIBER

Nuestra microfibra stretch es un tejido ligero, cómodo y muy elástico. De fácil mantenimiento.

Our stretch microfiber is a light, comfortable and highly elastic fabric. It can be easily maintained.



1121

XS-2XL

Guía de tallas
Size guide **S3**



Casaca mujer manga corta bicolor
Women's bicolor short sleeve tunic

Cierre frontal con cremallera
Zip frontal clousure



158

REGULAR FIT



86% Poliéster - 14% Elastano
118 gr/m²
86% Polyester - 14% Elastane

Mod. 95
P. 143

138



1171

XS-2XL

Guía de tallas
Size guide S1



Casaca hombre bicolor
Men's bicolor tunic

Cierre con automáticos
Closure with push buttons

Bolsillos en el costado
Side pockets

Mod. 1715
P. 159

158

159

139

REGULAR FIT



86% Poliéster - 14% Elastano
118 gr/m²
86% Polyester - 14% Elastane

norvil

MICROFIBRA STRETCH
STRETCH MICROFIBER

1142

0-12

Guía de tallas
Size guide S5



140

Casaca mujer cuello mao
y manga corta
Women's mandarin collar and
short sleeve tunic

Cierre frontal con automáticos
recubiertos con un lazo
Front closure with push buttons
covered with a bow

Dos bolsillos
Two pockets

Fuelle en la espalda
Back yoke

REGULAR FIT



86% Poliéster - 14% Elastano
118 gr/m²
86% Polyester - 14% Elastane

* las opciones de color
hacen referencia a
los lazos
colour options refer to
the ribbon

Mod. 95
P. 143

000

023

080

1192

XS-2XL

Guía de tallas
Size guide S1



Casaca hombre cuello
mao y manga corta
Men's mandarin collar
and short sleeve tunic

141

Cinta jacquard en el cuello
Jacquard ribbon in the collar

Dos bolsillos
Two pockets

REGULAR FIT



86% Poliéster - 14% Elastano
118 gr/m²
86% Polyester - 14% Elastane



Mod. 83
P. 152

norvil

MICROFIBRA STRETCH
STRETCH MICROFIBER

1100

XS-2XL

Guía de tallas
Size guide **S3**



Kimono mujer manga corta
Women's short sleeve kimono

Escote pico cruzado y solapas
V-neck and lapels

Cierre frontal con lazada
Frontal clousure with bow



142



000



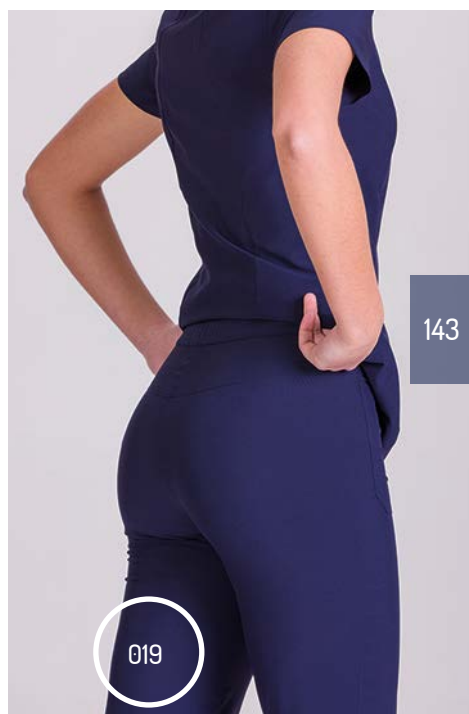
005

REGULAR FIT



019

86% Poliéster - 14% Elastano
118 gr/m²
86% Polyester - 14% Elastane



95

XS-2XL

Guía de tallas
Size guide S3



Pantalón mujer cierre con
automático y cremallera
Women's trousers with push
button and zip closure

Cintura posterior con
goma elástica
Back elastic waist

Dos bolsillos frontales
Two front pockets

REGULAR FIT



86% Poliéster - 14% Elastano
118 gr/m²
86% Polyester - 14% Elastane

SARGA + CANALÉ TWILL + RIB-KNIT FABRIC

Toda la resistencia y durabilidad de nuestra sarga unida a la comodidad que otorga el tejido de canalé.

It combines the resistance and durability of our twill with the comfort provided by the rib-knit fabric.



144



Mod. 1719
P. 136

1176
XS-2XL

Guía de tallas
Size guide S3



Casaca mujer
Women's tunic

Mod. 90
P. 149

Pespunte contrastado
Contrast stitching

Cuello, mangas y centro
espalda en canalé
Collar, sleeves and center
back in rib-knit

REGULAR FIT



72% Poliéster - 26% Algodón
2% Elastano
195gr/m²

72% Polyester - 26% Cotton - 2% Elastane

1168

XS-2XL

Guía de tallas
Size guide S1



Casaca hombre
Men's tunic

Pespunte contrastado
Contrast stitching

Cuello y centro
espalda en canalé
Collar and center back
in rib-knit

REGULAR FIT



72% Poliéster - 26% Algodón
2% Elastano
195gr/m²

72% Polyester - 26% Cotton - 2% Elastane

145



181



190

Mod. 90
P.149



norvil

SARGA + CANALÉ

TWILL + RIB-KNIT FABRIC

1177

XS-2XL

Guía de tallas
Size guide S3



REGULAR FIT



001

72% Poliéster - 26% Algodón
2% Elastano
195 gr/m²

72% Polyester - 26% Cotton - 2% Elastane

Casaca mujer manga corta
Women's short sleeve tunic

Cuello oriental
Mandarin collar

Mangas y espalda en canalé
Back and sleeves in rib-knit



000

1178

XS-2XL

Guía de tallas
Size guide S3



REGULAR FIT



72% Poliéster - 26% Algodón
2% Elastano
195 gr/m²

72% Polyester - 26% Cotton - 2% Elastane

Casaca mujer manga larga
Women's long sleeve tunic

Cuello oriental
Mandarin collar

Mangas y espalda en canalé
Back and sleeves in rib-knit



norvil

SARGA / COLORES INDANTHREN®

TWILL / INDANTHRENE® COLORS

La resistencia de nuestra sarga policotón de 195 gr. unida a la solidez de los colores Indanthren® hacen que estas prendas tengan una vida útil muy duradera.

The resistance of our 195 gr. polycotton twill combined with the strength of the Indanthrene® colors gives these garments a very long life.

148

COLORES INDANTHREN®
INDANTHRENE® COLORS



IN153



IN284



IN286

285

67% Poliéster
33% Algodón
195 gr/m²
67% Polyester - 33% Cotton



1184

XS-2XL

Guía de tallas
Size guide S7



REGULAR FIT



90

XS-2XL

Guía de tallas
Size guide S8

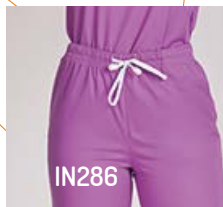


Pantalón pijama cordón unisex
Unisex scrub trousers

Cintura con goma elástica y cordón
Elastic waist and drawstring

Bolsillos en costados y uno posterior
Side pockets and one on the back

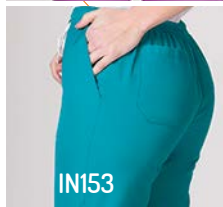
UNISEX



IN286



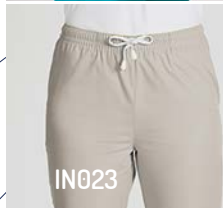
IN284



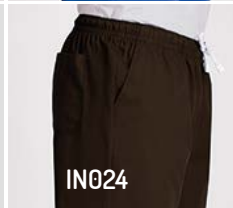
IN153



IN285



IN023



IN024

COLORES INDANTHRENE®
INDANTHRENE® COLORS

REGULAR FIT



001

1194

XS-2XL

Guía de tallas
Size guide S7



Casacas unisex manga
corta ranglan
Unisex short raglan sleeve
tunics

Escote pico y tres bolsillos
de parche
V-neck and three patch pockets

Aberturas laterales
Side vents

67% Poliéster
33% Algodón
195 gr/m²
67% Polyester - 33% Cotton



001

PIQUÉ+ SARGA

PIQUE+TWILL

Tejido clásico en piqué canutillo.
A classic fabric characterized by fine ribbing.

1150

0-12

Guía de tallas
Size guide S5



60% Poliéster - 40% Algodón
185 gr/m²
60% Polyester - 40% Cotton

150



Casaca mujer bicolor
manga corta
Women's short sleeve
bicolor tunic

Cierre de cremallera
Zip closure

Dos bolsillos
Two pockets

218

REGULAR FIT



Mod. 83
Página
siguiente
Next page



001



220

SARGA TWILL

UNISEX



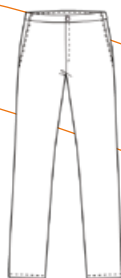
188



151

000

REGULAR FIT



83

XS-2XL

Guía de tallas
Size guide **S8**



Pantalones pijama unisex
Unisex scrub trousers

Bolsillos en costados y uno posterior
Side pockets and one on the back

Cintura con goma posterior,
cierre botón y cremallera
Back elastic waist, button and zip

67% Poliéster - 33% Algodón
195 gr/m²
67% Polyester - 33% Cotton



216

224

234

155



Mod. 90
P. 149

1123

0-12

Guía de tallas
Size guide S5



Casaca mujer manga corta raglan
Women's short raglan sleeve tunic

Contraste en rayas
Contrast-striped

Dos bolsillos
Two pockets

67% Poliéster - 33% Algodón
195 gr/m²

67% Polyester - 33% Cotton

REGULAR FIT



norvil

POPELÍN POPLIN

Impecables y cómodos con nuestro popelín de siempre.
Stylish and comfortable in our regular poplin.

1186

XS-2XL

Guía de tallas
Size guide **S7**



Casaca unisex manga corta
Unisex short sleeve tunic

Cuello solapa y canesú
Flap collar and yoke

Aberturas laterales
Side vents



67% Poliéster -33% Algodón
104 gr/m²
67% Polyester - 33% Cotton



86

XS-2XL

Guía de tallas
Size guide **S8**



Pantalón pijama cordón
unisex
Unisex scrub trousers

Cintura con goma elástica
y cordón
Elastic waist and drawstring

Bolsillos en costados y
uno posterior
Side pockets and one on
the back

REGULAR FIT



REGULAR FIT



156



SEERSUCKER

Tejido rico en algodón con acabado seersucker que le otorga un peculiar aspecto.

Gracias a su geometría, permite que la piel respire mejor, resultando así una **prenda muy fresca.**

Además casi no necesita plancha.

Cotton-rich fabric with a seersucker finish that gives it a peculiar look.

Its wrinkled effect allows the skin to breathe better. It is a very lightweight and soft fabric.



1127

0-12

Guía de tallas
Size guide **S5**



Casaca mujer manga corta
Women's short sleeve tunic

Cierre con botones
Front fastening with buttons

157



000

REGULAR FIT



65% Algodón - 35% Poliéster
130 gr/m²
65% Cotton - 35% Polyester

Mod. 83
P.151



LÍNEA NATURA® NATURA®

Nuestra línea en tejido Natura® tiene todas las ventajas del algodón y ninguno de sus inconvenientes. Es un piqué fresco y transpirable. El interior del tejido está formado por algodón y el exterior por la fibra Natura®. Esta fibra transporta la humedad al exterior donde se dispersa rápidamente por evaporación. Con colores sólidos, las prendas no necesitan planchado ni se deforman durante su vida útil y admiten lavado industrial.

Our Natura® fabric line has all the advantages of cotton and none of its disadvantages. These high-endurance fibers make moisture rapidly evaporate by concentrating it in its outer side. Clothes are color-lasting, do not need to be ironed, they show no deformation along its lifetime and they resist industrial washing.



1732

Camiseta unisex manga corta
Unisex short sleeve T-Shirt

XS-2XL

Guía de tallas
Size guide S7



REGULAR FIT



Escote redondo con cuatro
automáticos
Round neck with four push buttons

Un bolsillo en el pecho
Chest pocket



001

1738

Camiseta mujer manga corta
Women's short sleeve T-Shirt

XS-2XL

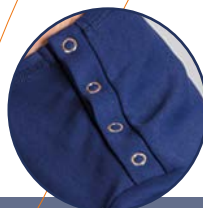
Guía de tallas
Size guide S3



REGULAR FIT



Escote pico y dos bolsillos
V-neck and two pockets



019



55% Algodón
45% Natura®
185 gr/m²
55% Cotton - 45% Natura®



UNISEX

1715

XS-2XL

Guía de tallas
Size guide S8



Pantalón pijama cordón unisex

Unisex elastic waistband and drawstring

Bolsillos en costados y uno en la pernera

Side pockets and one on the leg



001



019

REGULAR FIT



019

REGULAR FIT



159

1728

XS-2XL

Guía de tallas
Size guide S3



Casaca mujer bicolor manga corta
Women's bicolor short sleeve tunic

Escote lágrima
Tear neckline

Dobles bolsillos
Double pockets



norvil OXIGENO

SARGA SOSTENIBLE SUSTAINABLE TWILL

OXIGENO es nuestra línea de productos sostenibles.

En esta colección destacamos nuestra sarga fabricada con poliéster reciclado o Second Life, junto con algodón sostenible con certificado BCI (Better Cotton Initiative).

El poliéster reciclado proviene exclusivamente de botellas de plástico transparente recicladas, una opción estupenda para aquellos que buscan un tejido resistente sin renunciar al cuidado de nuestro planeta.

OXIGENO is our collection of sustainable products.

In this collection we highlight our twill produced using recycled polyester and sustainable cotton with BCI (Better Cotton Initiative) certificate.

The recycled polyester is made from recycled materials such as clear plastic bottles, a great choice for those who are looking for a resistant fabric without giving up respect for our environment.



65% Poliéster reciclado
35% Algodón sostenible
175 gr/m²
65% Recycled polyester
35% Sustainable cotton

1708

XS-2XL

Guía de tallas
Size guide S8



Pantalón unisex
Unisex trousers

001

Cintura con elástico interior y cierre con cremallera y botón
Interior elastic waistband and front zip and button closure

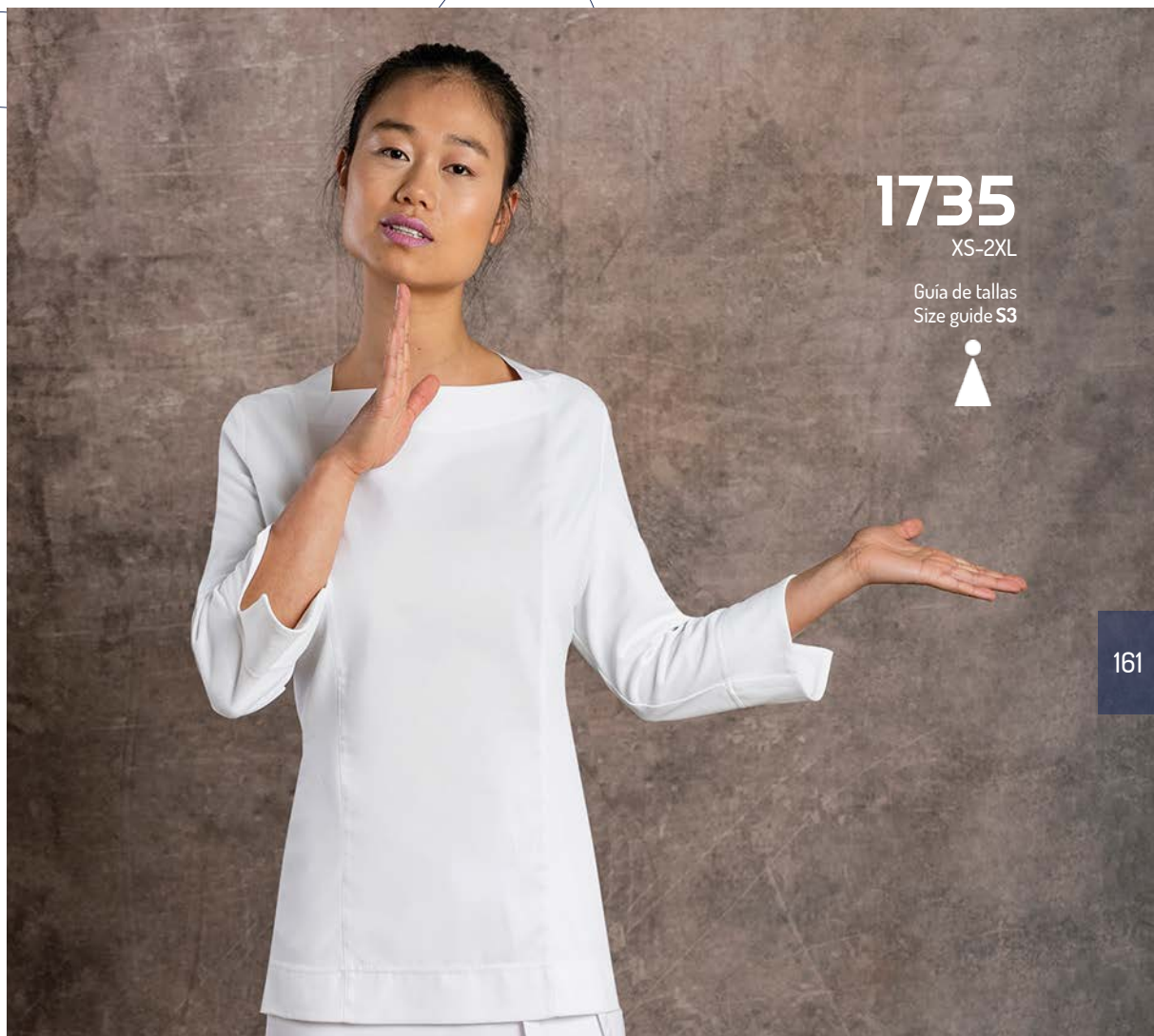
Bolsillos en costados y uno posterior
Side pockets and one on the back

REGULAR FIT



SARGA SOSTENIBLE + NATURA®

SUSTAINABLE TWILL + NATURA®



1735

XS-2XL

Guía de tallas
Size guide S3



161

Camiseta de mujer manga 3/4
Women's 3/4 sleeve T-Shirt

Escote barco y aberturas laterales
Wide neckline and side vents

Delantero y centro espalda en sarga sostenible, resto en Natura®
Front and center back made in sustainable twill, rest of the garment in Natura®

REGULAR FIT



26% Poliéster reciclado - 27% Natura®
33% Algodón - 14% Algodón orgánico
175 gr/m²

26% Recycled polyester - 27% Natura®
33% Cotton - 14% Organic cotton

