

**norvil**

# MICROFIBRA STRETCH

STRETCH MICROFIBER

# 1142

0-12

Guía de tallas  
Size guide S5



140

Casaca mujer cuello mao  
y manga corta  
Women's mandarin collar and  
short sleeve tunic

Cierre frontal con automáticos  
recubiertos con un lazo  
Front closure with push buttons  
covered with a bow

Dos bolsillos  
Two pockets

Fuelle en la espalda  
Back yoke

REGULAR FIT



86% Poliéster - 14% Elastano  
118 gr/m<sup>2</sup>  
86% Polyester - 14% Elastane

\* las opciones de color  
hacen referencia a  
los lazos  
colour options refer to  
the ribbon

Mod. 95  
P. 143

000

023

080

# 1192

XS-2XL

Guía de tallas  
Size guide S1



Casaca hombre cuello  
mao y manga corta  
Men's mandarin collar  
and short sleeve tunic

141

Cinta jacquard en el cuello  
Jacquard ribbon in the collar

Dos bolsillos  
Two pockets

REGULAR FIT



86% Poliéster - 14% Elastano  
118 gr/m<sup>2</sup>  
86% Polyester - 14% Elastane



Mod. 83  
P. 152

**norvil**

# MICROFIBRA STRETCH STRETCH MICROFIBER

Nuestra microfibra stretch es un tejido ligero, cómodo y muy elástico. De fácil mantenimiento.

Our stretch microfiber is a light, comfortable and highly elastic fabric. It can be easily maintained.



# 1121

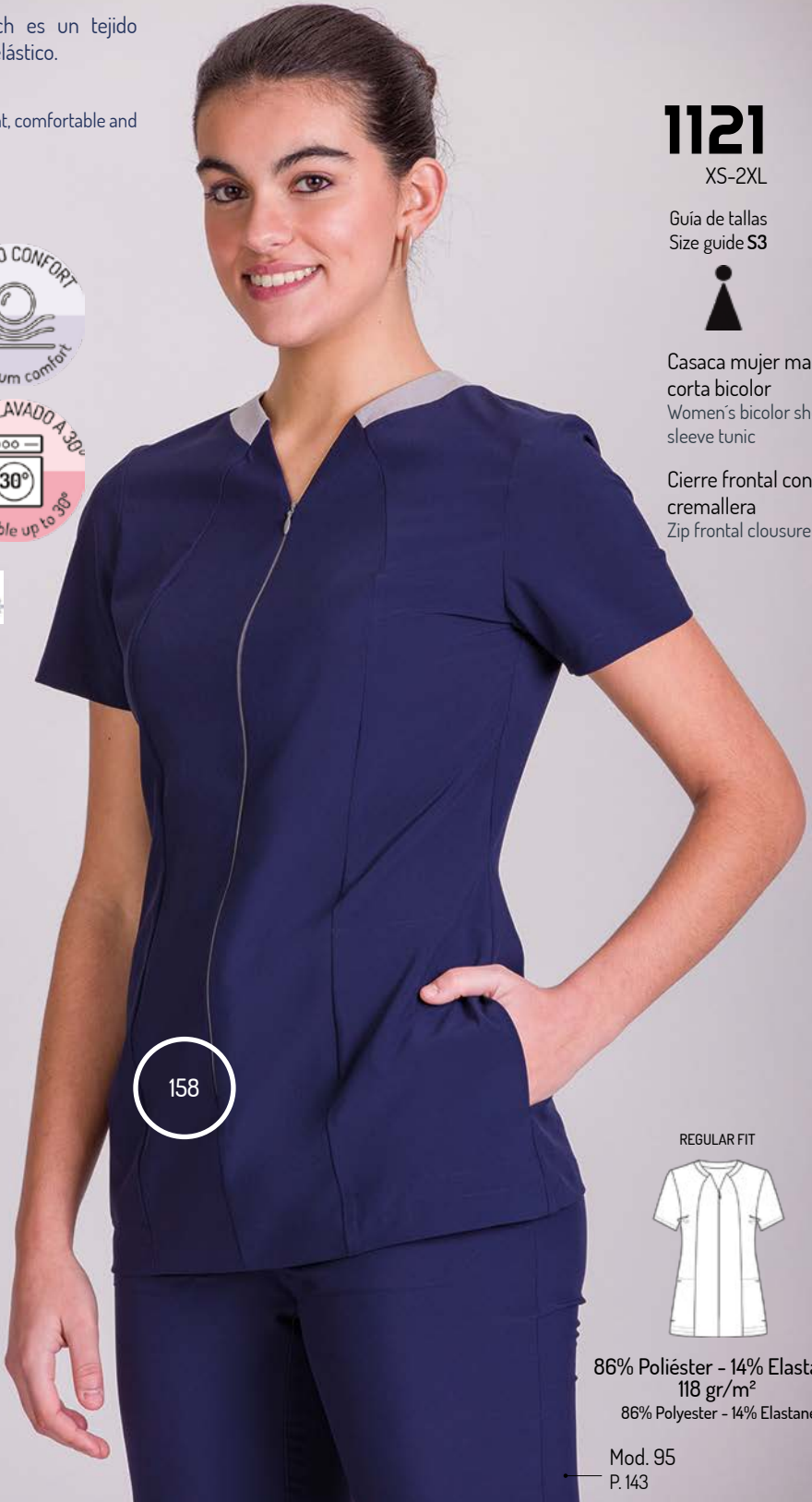
XS-2XL

Guía de tallas  
Size guide **S3**



Casaca mujer manga corta bicolor  
Women's bicolor short sleeve tunic

Cierre frontal con cremallera  
Zip frontal clousure



158

138



REGULAR FIT



86% Poliéster - 14% Elastano  
118 gr/m<sup>2</sup>  
86% Polyester - 14% Elastane

Mod. 95  
P. 143

1171

XS-2XL

Guía de tallas  
Size guide S1



Casaca hombre bicolor  
Men's bicolor tunic

Cierre con automáticos  
Closure with push buttons

Bolsillos en el costado  
Side pockets

Mod. 1715  
P. 159

158

159

139

REGULAR FIT



86% Poliéster - 14% Elastano  
118 gr/m<sup>2</sup>  
86% Polyester - 14% Elastane

**norvil**

# MICROFIBRA STRETCH

STRETCH MICROFIBER

# 1100

XS-2XL

Guía de tallas  
Size guide **S3**



Kimono mujer manga corta  
Women's short sleeve kimono

Escote pico cruzado y solapas  
V-neck and lapels

Cierre frontal con lazada  
Frontal clousure with bow



142



000



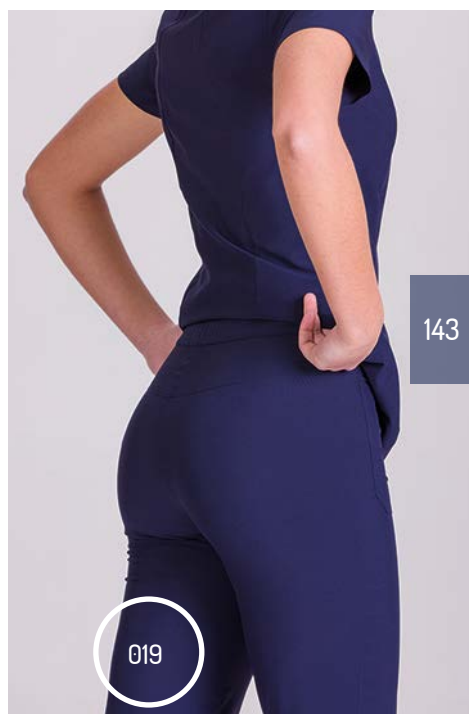
005

REGULAR FIT



86% Poliéster - 14% Elastano  
118 gr/m<sup>2</sup>

86% Polyester - 14% Elastane



**95**

XS-2XL

Guía de tallas  
Size guide S3



Pantalón mujer cierre con  
automático y cremallera  
Women's trousers with push  
button and zip closure

Cintura posterior con  
goma elástica  
Back elastic waist

Dos bolsillos frontales  
Two front pockets

REGULAR FIT



86% Poliéster - 14% Elastano  
118 gr/m<sup>2</sup>  
86% Polyester - 14% Elastane

**norvil**

## SARGA TWILL

Resultados garantizados con este tejido de gran resistencia y color sólido.

Guaranteed results with this durable and solid colour fabric.

# 1197

XS-2XL

Guía de tallas  
Size guide S1



152

Casaca hombre manga corta  
Men's short sleeve tunic

Cuello oriental  
Mandarin collar

Fuelle en la espalda  
Back yoke

REGULAR FIT



67% Poliéster - 33% Algodón  
195 gr/m<sup>2</sup>

67% Polyester - 33% Cotton

# 1107

0-12

Guía de tallas  
Size guide S5



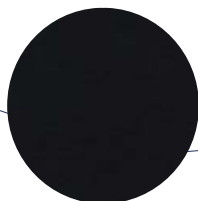
Casaca mujer manga corta  
Women's short sleeve tunic

Cuello oriental y cierre  
cruzado  
Mandarin collar and  
asymmetrical closure

Fuelle en la espalda  
Back yoke



153



000

67% Poliéster - 33% Algodón  
195 gr/m<sup>2</sup>

67% Polyester - 33% Cotton

REGULAR FIT





**norvil**

## SARGA TWILL

Clásicos renovados en nuestro tejido más versátil.

Renewed classics in our most versatile fabric.

# 1055

0-12

Guía de tallas  
Size guide **S5**



154

Vestido de mujer manga corta  
Women's short sleeve dress

Puntilla en cuello y mangas  
Collar and sleeves with picot-edge

REGULAR FIT



Mod. 642  
P. 211



000

67% Poliéster - 33% Algodón

195 gr/m<sup>2</sup>

67% Polyester - 33% Cotton



216

224

234

155



Mod. 90  
P. 149

**1123**

0-12

Guía de tallas  
Size guide S5



Casaca mujer manga corta raglan  
Women's short raglan sleeve tunic

Contraste en rayas  
Contrast-striped

Dos bolsillos  
Two pockets

67% Poliéster - 33% Algodón  
195 gr/m<sup>2</sup>

67% Polyester - 33% Cotton

REGULAR FIT



**norvil**

# POPELÍN POPLIN

Impecables y cómodos con nuestro popelín de siempre.  
Stylish and comfortable in our regular poplin.

## 1186

XS-2XL

Guía de tallas  
Size guide **S7**



Casaca unisex manga corta  
Unisex short sleeve tunic

Cuello solapa y canesú  
Flap collar and yoke

Aberturas laterales  
Side vents



67% Poliéster -33% Algodón  
104 gr/m<sup>2</sup>  
67% Polyester - 33% Cotton



## 86

XS-2XL

Guía de tallas  
Size guide **S8**



Pantalón pijama cordón  
unisex  
Unisex scrub trousers

Cintura con goma elástica  
y cordón  
Elastic waist and drawstring

Bolsillos en costados y  
uno posterior  
Side pockets and one on  
the back

REGULAR FIT



REGULAR FIT



156



# SEERSUCKER

Tejido rico en algodón con acabado seersucker que le otorga un peculiar aspecto.

Gracias a su geometría, permite que la piel respire mejor, resultando así una **prenda muy fresca.**

Además casi no necesita plancha.

Cotton-rich fabric with a seersucker finish that gives it a peculiar look.

Its wrinkled effect allows the skin to breathe better. It is a very lightweight and soft fabric.



# 1127

0-12

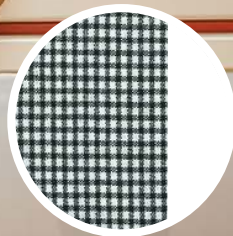
Guía de tallas  
Size guide **S5**



Casaca mujer manga corta  
Women's short sleeve tunic

Cierre con botones  
Front fastening with buttons

157



000

REGULAR FIT



65% Algodón - 35% Poliéster  
130 gr/m<sup>2</sup>  
65% Cotton - 35% Polyester

Mod. 83  
P.151





55% Algodón  
45% Natura®  
185 gr/m<sup>2</sup>  
55% Cotton - 45% Natura®



UNISEX

1715

XS-2XL

Guía de tallas  
Size guide S8



Pantalón pijama cordón unisex

Unisex elastic waistband and drawstring

Bolsillos en costados y uno en la pernera  
Side pockets and one on the leg

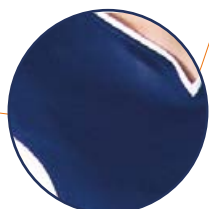


001



019

REGULAR FIT



019

REGULAR FIT



159



1728

XS-2XL

Guía de tallas  
Size guide S3



Casaca mujer bicolor manga corta  
Women's bicolor short sleeve tunic

Escote lágrima  
Tear neckline

Dobles bolsillos  
Double pockets

# norvil OXIGENO

## SARGA SOSTENIBLE SUSTAINABLE TWILL

OXIGENO es nuestra línea de productos sostenibles.

En esta colección destacamos nuestra sarga fabricada con poliéster reciclado o Second Life, junto con algodón sostenible con certificado BCI (Better Cotton Initiative).

El poliéster reciclado proviene exclusivamente de botellas de plástico transparente recicladas, una opción estupenda para aquellos que buscan un tejido resistente sin renunciar al cuidado de nuestro planeta.

OXIGENO is our collection of sustainable products.

In this collection we highlight our twill produced using recycled polyester and sustainable cotton with BCI (Better Cotton Initiative) certificate.

The recycled polyester is made from recycled materials such as clear plastic bottles, a great choice for those who are looking for a resistant fabric without giving up respect for our environment.



65% Poliéster reciclado  
35% Algodón sostenible  
175 gr/m<sup>2</sup>  
65% Recycled polyester  
35% Sustainable cotton

# 1708

XS-2XL

Guía de tallas  
Size guide S8



Pantalón unisex  
Unisex trousers

001

Cintura con elástico interior y cierre con cremallera y botón  
Interior elastic waistband and front zip and button closure

Bolsillos en costados y uno posterior  
Side pockets and one on the back

REGULAR FIT



# SARGA SOSTENIBLE + NATURA®

SUSTAINABLE TWILL + NATURA®



## 1735

XS-2XL

Guía de tallas  
Size guide S3



161

Camiseta de mujer manga 3/4  
Women's 3/4 sleeve T-Shirt

Escote barco y aberturas laterales  
Wide neckline and side vents

Delantero y centro espalda en sarga sostenible, resto en Natura®  
Front and center back made in sustainable twill, rest of the garment in Natura®

REGULAR FIT



26% Poliéster reciclado - 27% Natura®  
33% Algodón - 14% Algodón orgánico  
175 gr/m²

26% Recycled polyester - 27% Natura®  
33% Cotton - 14% Organic cotton



001